



INFORME ANUAL SAN PEDRO + PARQUES
2025 EL AÑO EN EL QUE
HICIMOS MÁS



ÍNDICE

2	CARTAS DE NUESTRO CONSEJO
5	PRÓLOGO
6	¿QUÉ ES SAN PEDRO + PARQUES?
7	CAMBIO DE NOMBRE
8	ESTRUCTURA ORGANIZACIONAL
11	GREEN FLAG AWARD: EXCELENCIA DE CLASE MUNDIAL
14	CONOCE CADA PARQUE
16	PARQUE MISSISSIPPI
18	PARQUE EL CAPITÁN
20	PARQUE BOSQUES DEL VALLE
22	PARQUE CLOUTHIER
24	LAS CALZADAS
26	PARQUE RUFINO TAMAYO
28	PARQUE MIRADOR GARZA AYALA
30	PARQUE GARCÍA NARANJO
32	PARQUE JARDINES DEL VALLE
34	PARQUE PÁJARO CARPINTERO
36	COMUNIDAD: EL CORAZÓN DE NUESTROS PARQUES
36	NUMERALIA RECREATIVA E ÍNDICES DE SATISFACCIÓN / COMUNIDAD DIGITAL
37	EVENTOS PARA COMUNIDADES ESPECÍFICAS / RECONOCIMIENTO A VOLUNTARIADO
38	BIENESTAR: LOS PARQUES COMO EJE DE SALUD INTEGRAL
39	VOLUNTARIADO CON ENFOQUE AMBIENTAL / VIVE EL EQUINOCCIO Y SOLSTICIO
40	PROFESIONALISMO: GESTIÓN DE CLASE MUNDIAL
42	CUMPLIMIENTO CON EL SEVAC / SEGURIDAD Y CAPACITACIÓN
43	PROYECTOS DE MANTENIMIENTO E INFRAESTRUCTURA / REGENERACIÓN PARQUE HUNDIDO
43	LIDERAZGO Y NETWORKING: PRESENCIA EN LA ANPR
44	SUSTENTABILIDAD: PARQUES COMO RESERVORIOS DE VIDA
45	PROGRAMA DE REFORESTACIÓN 2025 Y PLANTAS DE ORNATO
48	NUEVA SEÑALÉTICA EDUCATIVA AMBIENTAL / ESCUELA EN EL PARQUE
49	GOZO: EL PLACER DE HABITAR LA CIUDAD
50	EXPLORADORES DEL PARQUE: CAMPAMENTO DE VERANO 2025 / ARTE AL PARQUE
52	UNIÓN: LA FUERZA DE LA COLABORACIÓN
53	NUESTRO NUEVO VALOR INSTITUCIONAL / ALIANZAS ESTRATÉGICAS
55	INTEGRACIÓN COMO UN SOLO EQUIPO
56	NUEVOS PARQUES: CRECIMIENTO CON ESTRATEGIA
57	UN PROCESO DE INTEGRACIÓN ESTANDARIZADO
58	INTEGRACIONES 2025: JARDINES DEL VALLE Y PÁJARO CARPINTERO
59	CRONOLOGÍA DE UNA NUEVA ERA
60	INFORME FINANCIERO 2025
62	NUESTRO FUTURO: HACIA EL 2026
63	PROYECTO DE REHABILITACIÓN INTEGRAL: PARQUE RUFINO TAMAYO
64	PROGRAMA DE REFORESTACIÓN 2026
64	SAN PEDRO: SEDE DEL ENCUENTRO PARQUES 2026

CARTA DEL PRESIDENTE MUNICIPAL

Un compromiso compartido por la ciudad que soñamos

Los parques de San Pedro Garza García representan mucho más que espacios públicos: son infraestructura social que incide directamente en la calidad de vida de nuestras familias. Su mantenimiento, mejora y expansión forman parte de una visión de ciudad que prioriza el bienestar, la sostenibilidad y la convivencia.

Como Presidente Municipal, he impulsado que el crecimiento de San Pedro esté acompañado de espacios públicos de alto nivel. En este objetivo, **San Pedro + Parques** se ha consolidado como un actor estratégico para fortalecer nuestro modelo de ciudad y responder a las expectativas de una comunidad exigente.

El 2025 marca un punto de inflexión. La evolución hacia **San Pedro + Parques** refleja una gestión más profesional, con estándares internacionales y una visión de largo plazo. El resultado más destacado de este esfuerzo es la certificación internacional de 10 parques con el Green Flag Award, un logro que posiciona a San Pedro a la vanguardia global en el manejo y calidad de espacios públicos. Este reconocimiento confirma que el trabajo coordinado y la planeación técnica generan resultados medibles y de alto impacto.

Este avance ha sido posible gracias a la colaboración entre gobierno, iniciativa privada y ciudadanía. La integración de espacios como Jardines del Valle y Pájaro Carpintero responde a un modelo de gobernanza que escucha, planifica y ejecuta con precisión, ampliando el acceso a parques de primer nivel en el municipio.

Reconozco al Consejo Directivo y al equipo operativo por su compromiso y profesionalismo. Su labor fortalece la seguridad, la sostenibilidad y la vitalidad de nuestros parques. Este informe anual refleja los avances alcanzados y, al mismo tiempo, señala el rumbo para continuar elevando el estándar de nuestros espacios públicos.

En San Pedro entendemos que los parques son parte esencial de nuestra identidad y de nuestro futuro. Sigamos trabajando juntos para consolidar una ciudad con espacios públicos que estén a la altura de su gente.

Mauricio Farah Giacomán
Presidente Municipal de San Pedro Garza García



CARTA DEL PRESIDENTE DEL CONSEJO DIRECTIVO

Raíces profundas, horizontes nuevos

Los grandes proyectos de ciudad no se miden por lo que logran en un trienio, sino por su capacidad de evolucionar ante los cambios. San Pedro + Parques fue fundado bajo esa convicción, y este informe anual es evidencia de que el organismo sigue fiel a ella.

Este año fue uno de renovación: nuevos consejeros ciudadanos se integraron al Consejo Directivo, y se abrió una nueva etapa de colaboración con la administración municipal. Lejos de representar una ruptura, estos cambios confirman algo esencial de nuestro modelo, que los parques de San Pedro trascienden personas y administraciones porque están anclados en una visión compartida. El Consejo cumplió su función de continuidad, asegurando que los estándares y el rumbo estratégico permanecieran como eje rector a través de los cambios.

Los parques son organismos vivos. Su verdadera fortaleza no está en los consejos ni en las administraciones, sino en cada ciudadano que los habita, exige que sean mejores y en los profesionales que los gestionan. Este informe da cuenta del trabajo del año:

- Parques muy activos y en las mejores condiciones, que se reflejan en las calificaciones más altas de nuestra historia en las encuestas de satisfacción de visitantes.
- Calificaciones perfectas en evaluaciones de nuestros procesos administrativos y de transparencia ante los organismos pertinentes.
- La integración de dos nuevos parques al organismo por solicitud de la comunidad.
- La certificación Green Flag Award (reconocida como la referencia global de estándares de excelencia en la gestión de parques urbanos) en los 10 parques que gestionamos.

Estos son solo algunos de los resultados de un equipo profesional, comprometido y de una comunidad que participa y valora su calidad de vida.

Una mención especial merecen los consejeros ciudadanos que este año concluyeron su participación: fueron parte del primer Consejo Directivo del organismo, y su contribución va más allá de los años que estuvieron sentados en esta mesa, está grabada en la identidad misma de San Pedro + Parques. A los nuevos consejeros, bienvenidos a un proyecto que ya tiene raíces profundas. A la administración municipal, gracias por la confianza en este modelo de colaboración. Y a ti, ciudadano, gracias por ser el verdadero motor de este organismo.

Sigamos construyendo comunidad en parques que inspiren, conecten y perduren.

Juan Carlos Zuazua

Presidente del Consejo Directivo de San Pedro + Parques



CARTA DEL TITULAR

2025: El año en que el compromiso se transformó en acción

Asumir la dirección de este organismo en octubre de 2024 representó, más que un nuevo cargo, la responsabilidad de continuar un legado que se está escribiendo en tiempo real y buscar cómo llevarlo al siguiente nivel. Si los primeros años de esta iniciativa ciudadana fueron para construir cimientos, este ha sido el año de la expansión y la consolidación; este ha sido el año en el que decidimos hacer y ser más.

Precisamente de esa voluntad nace nuestra evolución a San Pedro + Parques. El símbolo de "más" (+) que hoy nos acompaña no es un simple cambio estético; es un compromiso por una cultura de mejora que se nota en cada página de este informe. Representa la suma de esfuerzos y voluntades del gobierno, comunidad y nuestro organismo, una suma que invariablemente da resultados positivos para nuestra ciudad.

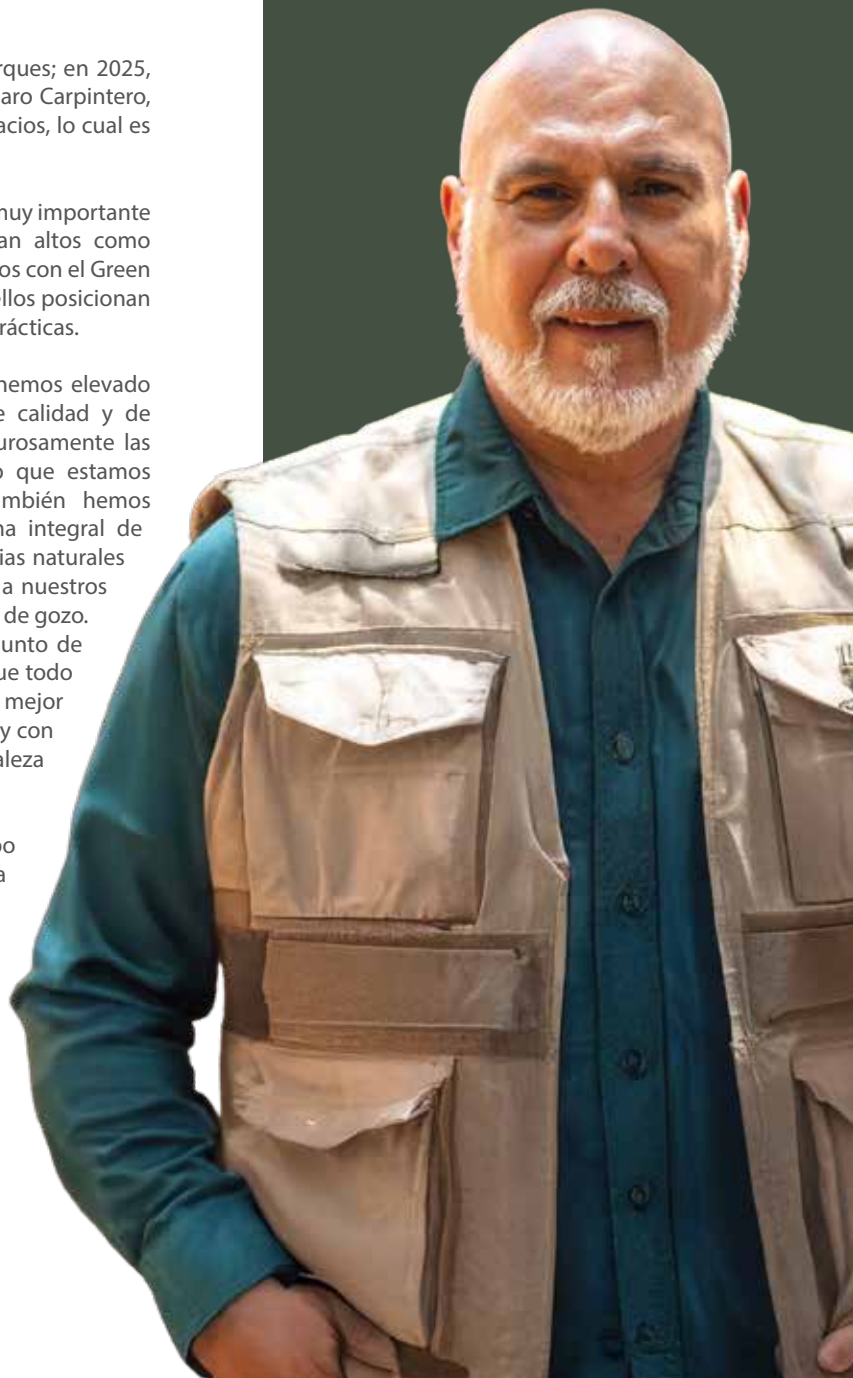
Esta era en la que hacemos más también se traduce en más parques; en 2025, integramos a nuestra gestión los parques Jardines del Valle y Pájaro Carpintero, ambos por petición directa de los vecinos aledaños a dichos espacios, lo cual es un reflejo de la confianza que nuestro organismo se ha ganado.

Al aumentar la cantidad de hectáreas que cuidamos, también era muy importante asegurarnos que los estándares de calidad se mantuvieran tan altos como siempre, por ello nos propusimos tener a los 10 parques certificados con el Green Flag Award, y esas banderas verdes que ondean en cada uno de ellos posicionan a San Pedro Garza García como un referente mundial en buenas prácticas.

El crecimiento físico debe ir acompañado de fortaleza interna; hemos elevado nuestros estándares de profesionalismo con certificaciones de calidad y de estándares de seguridad laboral; también hemos cumplido rigurosamente las normativas de transparencia y manejo financiero, asegurando que estamos ejerciendo nuestro presupuesto de manera responsable. También hemos mejorado en temas de sustentabilidad, mediante un programa integral de reforestaciones estratégicas y alianzas con instituciones de ciencias naturales que nos ayudan a reforzar conocimientos claves para mantener a nuestros parques en el mejor estado posible para que siempre estén llenos de gozo. Este año también sumamos un nuevo elemento a nuestro conjunto de valores: la unión. Hicimos ajustes en nuestro organigrama para que todo nuestro equipo trabaje de manera más eficiente, armoniosa, con mejor comunicación, más inspirados en cumplir con nuestros objetivos y con el corazón puesto en nuestro compromiso tanto con la naturaleza como con la ciudad.

Lo que verán en este informe es el resultado de un equipo apasionado que no se conforma con mantener, sino que busca trascender. Le doy las gracias a nuestro Consejo Directivo por su constante guía y orientación y a cada colaborador por su entrega constante y por traer la camiseta bien puesta. Bienvenidos a una nueva etapa donde sumamos naturaleza, sumamos vida y sumamos comunidad. Una nueva era en la que somos más.

Arq. Ricardo Eugenio Bonilla López
Titular de San Pedro + Parques





San
Pedro +
Parques

PRÓLOGO.





San
Pedro +
Parques

¿QUÉ ES SAN PEDRO + PARQUES?

San Pedro + Parques es un organismo público descentralizado que nace a raíz de una iniciativa ciudadana y se dedica a apoyar a la administración municipal de San Pedro Garza García en el cuidado, orden y mejora de los parques del municipio.

HISTORIA

La historia que hizo posible que San Pedro + Parques exista el día de hoy comenzó desde antes de su creación como organismo, en la administración 2015 - 2018, la cual gestionó con una clara visión enfocada en la recuperación de los espacios públicos por el bienestar de la ciudadanía. En ese periodo se recuperaron algunos predios municipales importantes y se planteó la rehabilitación de estos espacios para convertirlos en parques públicos que reforzaran el tejido social y cumplieran funciones ecosistémicas importantes para la ciudad. A partir del año 2017 se llevaron a cabo esfuerzos de construcción o rehabilitación de varios parques importantes como El Capitán, Bosques del Valle, Mississippi y Clouthier.

La gestión de los parques de manera descentralizada se formalizó a finales de 2021 con la creación de San Pedro Parques y su Consejo Directivo, operando 6 parques en su primer año de operación y 8 parques durante el segundo. Además, respaldó sus estándares de operaciones con la certificación Green Flag Award en el 100% de sus parques en el 2023. A partir de 2025 la organización proyectó una fase de expansión, integrando dos parques más a su operación para llegar a 10, también cambió su nombre comercial y se actualizó su reglamento orgánico, que ahora otorga al organismo la capacidad de solicitar la operación de más parques, ya sea por iniciativa propia o por solicitudes ciudadanas.

IDENTIDAD Y VALORES

Los valores que guían a San Pedro + Parques incluyen la comunidad, el bienestar, el profesionalismo, el gozo, la sustentabilidad y la unión.

Nuestra misión es generar comunidad, brindar bienestar y fomentar el gozo a través de la gestión profesional y sustentable del espacio público en San Pedro Garza García.

La visión del organismo para 2030 es ser un organismo gestor de parques públicos municipales modelo para México y América Latina en conservación, recreación, sustentabilidad y participación comunitaria.

CAMBIO DE NOMBRE

UNA NUEVA ERA: SAN PEDRO + PARQUES

La idea detrás del "+"

El cambio de identidad de nuestro organismo no es simplemente una actualización estética; es una **declaración de principios** y el reflejo de un compromiso renovado con el bienestar de San Pedro Garza García. "Más Parques" simboliza nuestra ambición de ir más allá de la simple conservación, transformando cada espacio en un motor de cambio social.

Entendemos que un parque es mucho más que un lugar físico; es un **lugar emocional**. Es el escenario donde la comunidad se encuentra, donde la naturaleza sana y donde se construye el tejido social que nos une. Al añadir el "+" a nuestra identidad, reafirmamos nuestra disposición para operar más parques y elevar los estándares de cada uno de ellos.

NUESTROS EJES DE TRANSFORMACIÓN

Esta nueva etapa representa una visión clara para gestionar los espacios verdes de nuestra ciudad bajo seis pilares fundamentales que guían nuestro actuar diario:

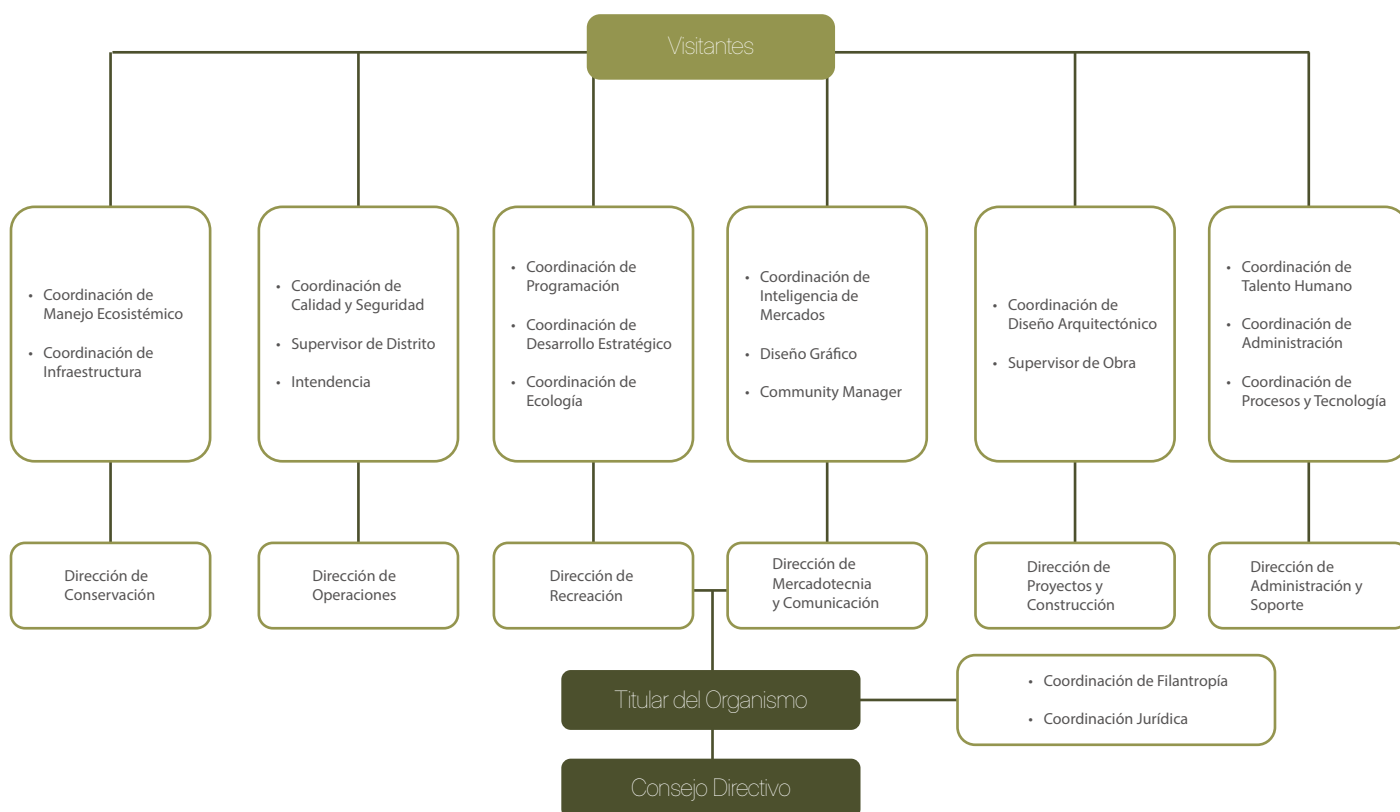
- **Más Comunidad:** Nuestros parques son puntos de encuentro y fortalecimiento del tejido social.
- **Más Bienestar:** Espacios diseñados para la salud integral, física y mental de cada visitante.
- **Más Sustentabilidad:** El compromiso técnico de mantener hábitats saludables y ecosistemas resilientes.
- **Más Profesionalismo:** Una gestión basada en estándares internacionales, indicadores de desempeño y transparencia en el uso de los recursos públicos.
- **Más Gozo:** Parques vibrantes que invitan al disfrute, la creación de memorias y la celebración de la vida en comunidad.
- **Más Unión:** Nuestra capacidad de trabajar en alianza con otros organismos y la ciudadanía para fortalecer nuestro impacto.
"San Pedro + Parques es más para ti, más para todos".

UN LEGADO DE BIENESTAR

Estamos haciendo de nuestros parques lugares **más accesibles, más inclusivos y más vivos**. Con esta transición, abrimos la puerta a una nueva era donde los parques urbanos son reconocidos como ejes centrales del desarrollo humano. Al hacerlos más verdes y disfrutables, no solo gestionamos infraestructura, sino que sembramos un legado de calidad de vida que perdurará para las futuras generaciones de sampetrinos.

ESTRUCTURA ORGANIZACIONAL

Durante el 2025, trabajamos con una estructura organizacional diseñada para una gestión integral de los parques. Estuvo integrada de la siguiente manera:



Su órgano rector es un Consejo Directivo compuesto por 8 ciudadanos ejemplares, 8 funcionarios del Municipio de San Pedro Garza García y un Titular del Organismo que es propuesto por el Presidente Municipal y aprobado por Cabildo.

El Consejo Directivo se reúne de manera ordinaria 4 veces al año para la aprobación y supervisión de presupuestos, planes, reglas internas y autorizaciones de uso de los parques, asegurando su operación ordenada y sostenible.

ALCANCE

San Pedro + Parques gestiona 10 de los parques más importantes de San Pedro Garza García.

- Las Calzadas
- Parque Clouthier
- Parque El Capitán
- Parque Bosques del Valle
- Parque Mississippi
- Parque Rufino Tamayo
- Parque Mirador Garza Ayala
- Parque García Naranjo
- Parque Jardines del Valle
- Parque Pájaro Carpintero



¿QUÉ HACE CADA DIRECCIÓN?

CONSERVACIÓN

El buen estado de nuestros parques y su correcta operación requieren un equipo especializado y profesional que se mantenga en constante capacitación en temas de infraestructura y manejo ecosistémico.

OPERACIONES

Se encarga de ejecutar y monitorear los procesos, rutinas y protocolos que mantienen los parques funcionando de manera segura y eficiente. El personal de este equipo suele ser la primera línea de contacto del visitante con nuestro organismo.

RECREACIÓN

En los parques, la recreación va más allá del entretenimiento; es una herramienta para la salud, la inclusión, la educación y la construcción de comunidad. Este equipo se encarga de la programación de actividades y control de permisos y uso de espacios.

MERCADOTECNIA Y COMUNICACIÓN

Fomenta una percepción positiva del organismo y conecta con nuestros grupos de interés con estrategias de comunicación tanto digitales como en sitio; además, evalúa y analiza la experiencia del visitante con estudios demográficos.

PROYECTOS Y CONSTRUCCIÓN

Actualizan los espacios de acuerdo a cómo los usa la comunidad para mantener una experiencia positiva para el visitante. Planean proyectos que enriquezcan las actividades recreativas, mejoren la accesibilidad y promuevan un entorno seguro, inclusivo y acogedor para todos.

ADMINISTRACIÓN Y SOPORTE

La administración del organismo se tiene que hacer de manera responsable, siempre cuidando los recursos humanos, financieros y materiales mediante el cumplimiento de la legislación aplicable. Usando procesos institucionales y transparentes, brinda soporte al resto del organismo.

BUENAS PRÁCTICAS

Todas las prácticas y procesos del organismo están propiamente documentados y tienen indicadores de éxito, los cuales están definidos en un Plan Operativo Anual que se presenta ante el Consejo Directivo y se le da seguimiento de manera puntual para asegurar que todos los objetivos del año se cumplan.

Además, como cumplimiento a la visión de ser un modelo en gestión de parques, San Pedro + Parques participa de manera activa en diálogos constantes con organismos similares de todo México y Latinoamérica. Durante el 2025 se recibieron visitas de comitivas representando a los municipios de Morelia, Michoacán y León, Guanajuato, quienes a través de recorridos técnicos en los parques y sesiones informativas, conocen sobre nuestra operación y se llevan conocimiento valioso para impactar de manera positiva la gestión de sus espacios públicos en beneficio de su comunidad y el medio ambiente.

Adicional a recibir a estas visitas, el equipo directivo participó en eventos como el Encuentro Parques celebrado en Puebla durante el mes de marzo de 2025, extendiendo la red de contactos para compartir buenas prácticas y adquirir aprendizajes. De igual forma, participa de manera activa con contenidos para la Revista Parques, publicada por la Asociación Nacional de Parques y Recreación (ANPR) con alcance en toda América Latina; este año se publicaron dos artículos.

APOYO FILANTRÓPICO

San Pedro + Parques busca contar con un presupuesto de inversión adicional a la aportación municipal para realizar proyectos de mejora en los espacios públicos que gestiona; recibe apoyo de donantes particulares, que son ciudadanos conscientes del valor de los parques, y donantes corporativos que vienen de instituciones comprometidas con la responsabilidad social, que invierten en el bienestar integral del entorno donde operan.

Gracias a este apoyo, se desarrollan proyectos arquitectónicos que impulsan espacios públicos de alto impacto social y ambiental, creando infraestructura de calidad, accesible y sostenible.



GREEN FLAG AWARD: EXCELENCIA DE CLASE MUNDIAL

El estándar de operación de San Pedro + Parques es que todos los parques que gestiona estén certificados con la distinción "Green Flag Award".

La certificación Green Flag Award es un distintivo internacional de gran prestigio que reconoce a los parques y espacios verdes públicos a nivel mundial por su excelencia en gestión. Obtener esta bandera verde significa que un parque ha sido evaluado y cumple con los más altos estándares de calidad, seguridad y sostenibilidad.



La evaluación abarca ocho aspectos cruciales para la buena operación de un espacio público, los cuales deben estar detallados en un Plan de Manejo particular para cada parque, con procesos y protocolos específicos para su atención. Estos aspectos son:

- **Un espacio acogedor:** garantizando la accesibilidad, una clara bienvenida y una sensación de seguridad para todos sus visitantes.
- **Limpieza y mantenimiento:** lo que implica espacios impecables, mobiliario en óptimas condiciones y una gestión eficiente de los residuos.
- **Salud y seguridad:** asegurando una infraestructura segura, protocolos de emergencia claros y una iluminación adecuada.
- **Sostenibilidad ambiental:** promoviendo activamente prácticas que cuidan el agua, la energía y la biodiversidad local.
- **Conservación del patrimonio:** enfocándose en la protección de elementos históricos, ecológicos o culturales que enriquecen el parque.
- **Participación comunitaria:** integrando a los ciudadanos en la vida y el desarrollo del espacio verde.
- **Gestión activa:** con un plan claro de mantenimiento y operación, sujeto a seguimiento y mejora continua.
- **Marketing y comunicación:** asegurando una buena señalización, información disponible y estrategias efectivas para difundir las actividades y el valor del parque.

Cada parque es revisado por jueces internacionales que realizan auditorías a cada parque gestionado, verificando el cumplimiento de estos criterios a través de evidencia, entrevistas y recorridos técnicos. Actualmente, el 100% de los parques gestionados por San Pedro + Parques cuentan con esta certificación y cabe destacar que ninguno de ellos ha perdido esta distinción desde su primera obtención.

En 2025 nuestro organismo ha consolidado un logro histórico para el sector en América Latina.

Actualmente **México cuenta con 21 parques certificados con este prestigioso galardón, de los cuales 10 son gestionados por San Pedro + Parques.** Mantener esta certificación en 8 de nuestros espacios y lograrla por primera vez en las 2 nuevas integraciones es prueba de que nuestra operación cumple con los más altos criterios de seguridad, mantenimiento, sostenibilidad y participación comunitaria.



VOCES DE EXCELENCIA

“Este resultado es **un gran paso** para consolidar un **estándar de excelencia** en la gestión de parques urbanos en México y la región. Cada bandera verde representa **equipos profesionales comprometidos, comunidades activas y una visión de largo plazo**. Invitamos a **municipios, fideicomisos y operadores** a dar el siguiente paso y **certificar sus parques con el Green Flag Award**; es una ruta **práctica y medible** para transformar espacios públicos en **lugares más seguros, saludables e inclusivos**”.

— **Vitoria Martín Delgado**, Directora General de ANPR México.

“Nuestro camino hacia las 10 Green Flag Award nos ha permitido consolidar una **gestión de excelencia**. Este año optimizamos procesos en todas las áreas del organismo, fortaleciendo la profesionalización de nuestro equipo y la confianza que nos tiene la comunidad. Mantener la certificación en 8 de nuestros parques y obtenerla en los dos nuevos espacios que gestionamos no solo es motivo de orgullo, es un testimonio de nuestro compromiso”.

— **Ricardo Bonilla**, Titular de San Pedro + Parques.

“Quiero extender mis más sinceras felicitaciones a las y los profesionales de parques en todo México por su arduo trabajo y dedicación al sector, con otro **número récord** de sitios galardonados con el Green Flag Award. **México sigue marcando la pauta en América del Norte** en materia de acreditación internacional en parques. ¡Enhorabuena a todas las personas involucradas!”.

— **Carl McClean**, Gerente de Desarrollo Internacional del programa Green Flag Award.





CONOCE CADA PARQUE



PARQUE MISSISSIPPI



Un icónico parque urbano dentro de la zona conocida como Centrito Valle, pequeño en tamaño, pero grande en corazón. Cuenta con una zona de juegos infantiles con temática espacial que es reconocida por diversas generaciones de ciudadanos; por ello, este parque es un gran ejemplo de convivencia familiar e intergeneracional.



1.43 hectáreas



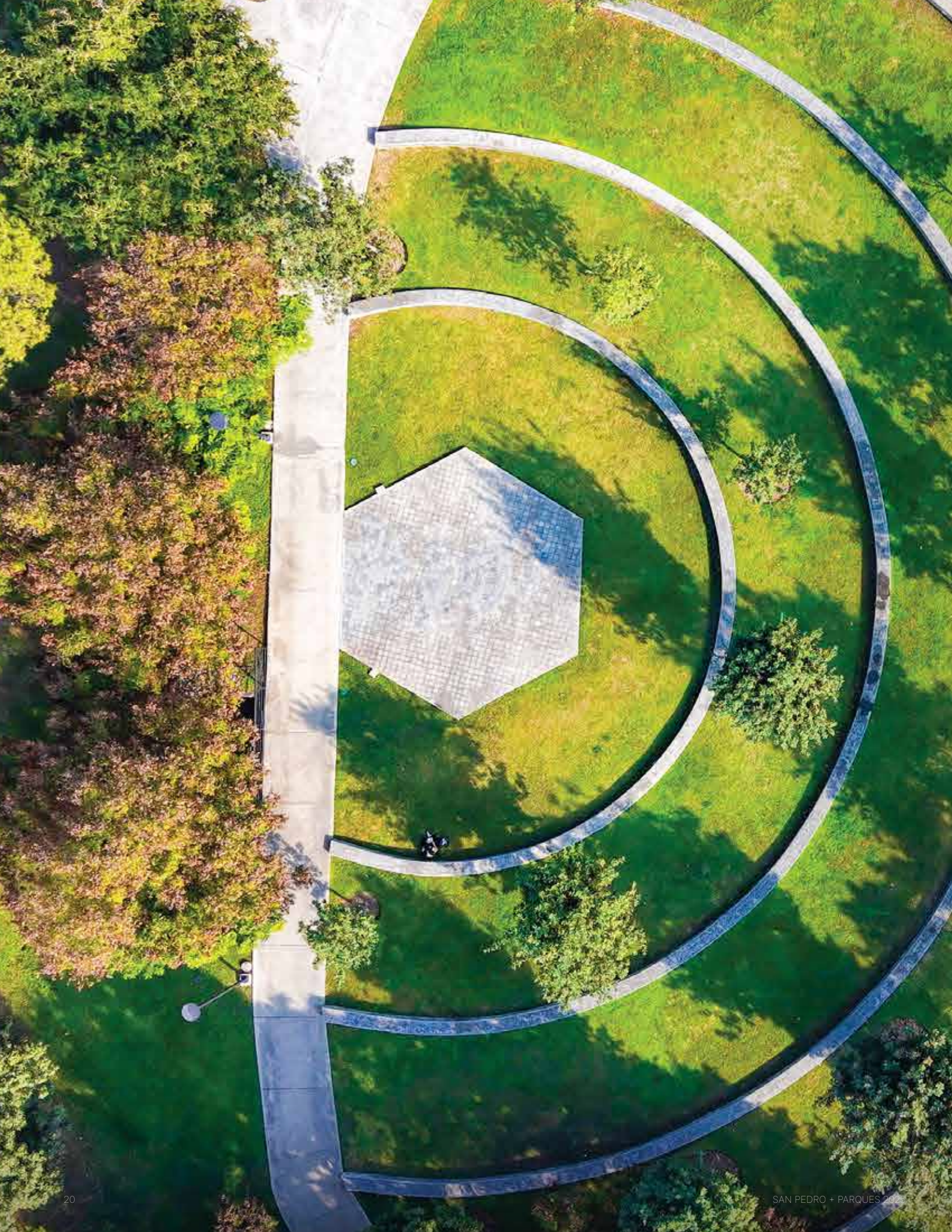
PARQUE EL CAPITÁN



Un extenso espacio lleno de vida y biodiversidad, resultado de fusionar 4 parques cercanos, conectados por un arroyo que le da el nombre al parque. Uno de los puntos más importantes de la ciudad para los observadores de aves y en general para cualquier amante de la naturaleza.



15.21 hectáreas



PARQUE BOSQUES DEL VALLE



Un parque pacífico y relajante, un bosque en medio de la ciudad, su icónico anfiteatro y la impresionante vista hacia la Sierra Madre Oriental lo hacen un lugar lleno de energía positiva y el punto de encuentro ideal para actividades de bienestar integral.



9.45 hectáreas



PARQUE CLOUTHIER



Un parque lineal con múltiples instalaciones deportivas y un skatepark que siempre está activo y lleno de vida. Un lugar lleno de energía, dinamismo y grandes emociones.



10.54 hectáreas



LAS CALZADAS



Más de 17 hectáreas de biodiversidad, un corredor biológico que es clave tanto para las especies migratorias como para los cientos de ciudadanos que la utilizan diariamente para hacer ejercicio, o para trasladarse por la ciudad. Además, tiene piezas arquitectónicas históricas e icónicas para la ciudad, como el Puente de la Ola, la Niña Cangrejo, el Monumento a Italia, la Fuente del Edén, el Puente de las Banderas y por supuesto, la Rotonda de los Duendes.



17.61 hectáreas



PARQUE RUFINO TAMAYO



Un oasis de biodiversidad en medio del distrito empresarial de San Pedro. Dentro de este parque está el museo La Milarca, obra de vida del Ingeniero Mauricio Fernández. La combinación de naturaleza, arte y cultura hacen de este parque un lugar muy especial para todos los sampetrinos.



8.80 hectáreas



PARQUE MIRADOR GARZA AYALA



Un espacio en medio de una zona vecinal muy activa, con un diseño enfocado en inclusión y convivencia intergeneracional. Desde su mirador tienes una espectacular vista a cuatro sistemas montañosos que rodean nuestra ciudad.



1.4 hectáreas



PARQUE GARCÍA NARANJO



Un punto de encuentro vecinal justo en el centro del Casco Urbano. Tiene monumentos que honran la historia de San Pedro con el respeto que se merece. Todos los días puedes venir a disfrutar de un ambiente de unión y comunidad.



0.7 hectáreas



PARQUE JARDINES DEL VALLE



Un pacífico parque con mucha participación vecinal, especialmente en el huerto comunitario, un espacio que ha crecido con entusiasmo y amor. La vida en este parque es tranquila, apacible, con mucha convivencia intergeneracional. Otro parque pequeño, con un gran corazón.



0.8 hectáreas



PARQUE PÁJARO CARPINTERO



Otro gran ejemplo de participación comunitaria, un espacio que fue rescatado gracias a proyectos de participación ciudadana. Actualmente es un punto de encuentro de vecinos, quienes aprovechan la infraestructura para realizar diversas actividades como: deportes, juegos, ejercicio, contemplación de la naturaleza, o simplemente, pasar un rato agradable y tranquilo.



0.6 hectáreas



COMUNIDAD: EL CORAZÓN DE NUESTROS PARQUES



UN ESPACIO PARA TODOS

En San Pedro + Parques entendemos que la verdadera vitalidad de un espacio público no reside en su infraestructura, sino en las personas que lo habitan. Nuestra misión es reforzar el tejido social, convirtiendo cada área verde en un punto de encuentro donde la recreación y la convivencia generan bienestar integral. Durante el 2025 hemos trabajado para escuchar a nuestros visitantes y adaptar nuestra oferta a sus necesidades, consolidando una comunidad vibrante y participativa.

NUMERALIA RECREATIVA Y SATISFACCIÓN 2025

El 2025 fue un año de afluencia histórica y participación activa en todos los parques que gestionamos.

- **Asistencia Total:** Recibimos a 3.9 millones de visitantes a lo largo del año.
- **Perfil de la Comunidad:** Nuestra audiencia se compone de un 58% mujeres y 42% hombres.
- **Fidelidad:** Contamos con un 90% de visitantes recurrentes, demostrando que los parques son parte esencial de la vida diaria.
- **Activación:** Se llevaron a cabo 6,183 actividades recreativas, diseñadas de acuerdo a la vocación de cada espacio.
- **Net Promoter Score (NPS):** Obtuvimos un 92% de recomendación por parte de nuestros usuarios.
- **Índice de Satisfacción:** Un 98% de aprobación sobre las condiciones y mantenimiento de los parques.

COMUNIDAD DIGITAL Y EDUCACIÓN AMBIENTAL

Nuestra presencia en medios digitales ha crecido para convertirse en una herramienta de servicio y educación.

- **Seguidores:** Superamos los 70,000 seguidores en el ecosistema digital (Facebook, Instagram, LinkedIn, TikTok y Boletín Digital).
- **Alcance:** Logramos un impacto acumulado de 1,892,986 vistas en nuestra comunicación.
- **Enfoque Educativo:** El 27% de nuestro contenido se dedicó a la educación ambiental.
- **Planeta San Pedro:** Destacamos la producción de este mini documental inspirado en la BBC, que explica los cambios ecosistémicos de nuestros parques en cada estación del año.



EVENTOS PARA COMUNIDADES ESPECÍFICAS

Gracias a la escucha activa, creamos formatos que atienden los intereses particulares de nuestros visitantes:

- **Báilalo en el Parque:** Concierto en vivo y clases de ritmos latinos para fomentar el movimiento y la alegría.
- **Festival Canino:** Un espacio dedicado a la educación y el bienestar de los dueños de mascotas en nuestros parques.
- **Disco en Patines:** Se realiza en el Skatepark de Parque Clouthier, transformando el espacio en una pista de música disco para la comunidad roller.
- **Retrofiesta:** Un festival en Plaza Fátima con enfoque familiar y diseñado pensando en múltiples generaciones, con música en vivo de los 50's a los 90's, venta de vinilos y fotografía análoga.
- **La Nocturna:** Nuestra plataforma mensual de talento ciudadano, donde artistas emergentes y grupos locales encuentran un escenario para compartir su arte con la comunidad.

VOLUNTARIADO: CIUDADANOS QUE TRANSFORMAN

El programa de voluntariado es el pilar de nuestro valor "Unión". Este año, más de 500 voluntarios activos donaron su talento, sumando más de 35,000 horas dedicadas a proyectos ecológicos, deportivos y culturales.

Reconocimientos Especiales 2025

En nuestro encuentro anual en el **Parque Rufino Tamayo**, honramos a los ciudadanos más notables con las siguientes categorías:

1. **Dedicación Constante:** Por el mayor número de actividades realizadas.
2. **Agente de Cambio:** Por el impacto ecológico más considerable en su entorno.
3. **Bienestar a la Comunidad:** Por organizar actividades de alto impacto en salud integral.
4. **Clase Innovadora:** Por aportar su tiempo para enseñar disciplinas únicas.
5. **Impacto Comunitario:** Al voluntario que logró el mayor aforo y cohesión social.
6. **Impacto Creativo:** Por el enfoque excepcional en creación artística y cultural.
7. **Vocación Artística Comunitaria:** Por acercar el arte a la mayor cantidad de gente.
8. **Aliado Educativo:** A organismos que ayudaron a ampliar nuestro alcance en conocimiento ecológico.
9. **Ciudadano Comprometido:** Por la asistencia ejemplar a actividades de impacto ambiental.

BIENESTAR: LOS PARQUES COMO EJE DE SALUD INTEGRAL



EL REFUGIO DEL BIENESTAR FÍSICO Y MENTAL

En un entorno urbano cada vez más acelerado, los parques de San Pedro se consolidan como el eje central del bienestar integral de nuestra ciudadanía. Estos espacios no son solo áreas verdes, sino refugios esenciales que aportan directamente a la salud física a través del movimiento, y a la salud mental mediante la conexión profunda con la naturaleza y el silencio. Un parque sano es el primer paso hacia una comunidad sana.

VOLUNTARIADO CON ENFOQUE AMBIENTAL

El compromiso de la comunidad con su entorno se refleja en nuestro voluntariado especializado en la conservación y mejora de los ecosistemas locales. De nuestro gran cuerpo de voluntarios, un grupo dedicado enfocó sus esfuerzos en la resiliencia climática de San Pedro.

- **Participación:** Una fracción significativa de nuestros 500 voluntarios activos se especializó en tareas de impacto ecológico.
- **Horas de Impacto:** Miles de horas de las 31,000 totales del organismo fueron invertidas en la salud de nuestro suelo y cuencas.
- **Actividades y Beneficios:**
 - **Preparación para Reforestación:** Labores de cepas y acondicionamiento de suelo para asegurar la supervivencia de nuevos árboles.
 - **Limpieza de Arroyos:** Jornadas intensivas en los arroyos San Agustín y El Capitán para preservar la calidad del agua y prevenir inundaciones.
 - **Huertos Comunitarios:** Espacios de aprendizaje sobre agricultura urbana y consumo responsable que fortalecen el sentido de pertenencia.

VIVE EL EQUINOCCIO / SOLSTICIO

Nuestros eventos estelares de bienestar celebran la conexión entre el ser humano y los ciclos de la naturaleza. A través de ediciones especiales en primavera, verano y otoño, llenamos el espacio público con experiencias que inspiran equilibrio y renovación.

- **El Concepto:** Un mini festival de bienestar integral que marca cada cambio de estación, invitando a la comunidad a pausar y reconectar.
- **Actividades:** Las jornadas incluyen sesiones de yoga, pilates, meditación con cuencos tibetanos y ceremonias tradicionales como despachos andinos.
- **Sede y Aforo:** Con el Anfiteatro de Bosques del Valle como escenario principal, cada edición ha logrado reunir cientos de asistentes comprometidos con su crecimiento personal.

PROFESIONALISMO: GESTIÓN DE CLASE MUNDIAL



EL VALOR DE LA EFICIENCIA

En San Pedro + Parques, el profesionalismo es el eje que garantiza que la visión institucional se traduzca en resultados tangibles. Operar bajo estándares internacionales, medir nuestra gestión a través de KPIs y asegurar un uso impecable del recurso público no son solo obligaciones administrativas, sino el compromiso que tenemos con la ciudadanía para ofrecer espacios de excelencia. Cuidar a nuestro personal y optimizar cada proceso nos permite ser un organismo referente en la gestión de parques urbanos.



EXCELENCIA ADMINISTRATIVA: CUMPLIMIENTO SEVAC

El SEVAC (Sistema de Evaluaciones de la Armonización Contable) es la herramienta que garantiza que los entes públicos cumplan con la transparencia y rendición de cuentas en tiempo y forma.

- Al cierre de la gestión anterior en el Q4 de 2024, el organismo contaba con una calificación del 90%.
- Tras una serie de ajustes administrativos y la implementación de mejores prácticas en esta nueva era, logramos alcanzar un **cumplimiento del 100% en todos los trimestres del 2025.**

SEGURIDAD Y CAPACITACIÓN: NUESTRO ACTIVO MÁS VALIOSO

Garantizar que nuestros parques sean seguros para colaboradores, visitantes y la biodiversidad es una prioridad fundamental.

- **Seguridad y Salud en el Trabajo:** En junio, el 100% de nuestro equipo participó en capacitaciones enfocadas en la prevención y mitigación de riesgos.
- **Temas Clave:** Se abordó la identificación de peligros, uso de Equipo de Protección Personal (EPP), seguridad en alturas, manejo de sustancias químicas y planes de emergencia ante incendios.
- **Control Operativo:** Hemos instalado sistemas GPS en el 100% de nuestros vehículos operativos, asegurando una logística eficiente y un uso responsable de los activos del organismo.



PROYECTOS DE INFRAESTRUCTURA Y MANTENIMIENTO

La operatividad técnica se ha fortalecido a través de intervenciones estratégicas que garantizan la sostenibilidad y seguridad de los espacios:

- **Eficiencia Hídrica:** Se habilitaron 20,047 m² con un nuevo sistema de riego automatizado.
- **Salud del Suelo:** Rehabilitamos 20,251 m² de suelo mediante técnicas de aireación, nutrición y arropo de temporada.
- **Iluminación y Seguridad:** Se repararon o rehabilitaron 2,205 luminarias en toda la red de parques.
- **Atención Ciudadana:** Atendimos satisfactoriamente 366 reportes, logrando un índice de resolución positiva del 100%.

REGENERACIÓN "PARQUE HUNDIDO"

A través de un ejercicio de sinergia con la Secretaría de Infraestructura y Obras Públicas, participamos en la supervisión técnica y social de la obra "**Regeneración Parque Hundido**", derivada del Presupuesto Participativo.

- **Inversión:** 18.5 millones de pesos para intervenir 15,591 m² con áreas de juegos, ejercitadores, zona para mascotas y sistemas de riego y bombeo.
- **Gestión:** A partir de febrero de 2025, San Pedro + Parques asumió la operación total de este espacio, integrándolo exitosamente al Plan de Manejo del Parque El Capitán.



LIDERAZGO Y NETWORKING: PRESENCIA EN LA ANPR

Nuestra expertise es reconocida a nivel nacional a través de una participación activa con la **Asociación Nacional de Parques y Recreación (ANPR)**:

- **Congreso Puebla 2025:** Participamos en el intercambio de mejores prácticas y fortalecimiento de alianzas estratégicas.
- **Capacitación Especializada:** Personal de Recreación y Conservación asistió a la primera edición del Bootcamp Parques, una jornada intensiva de aprendizaje operativo.
- **Voz de Expertos:** Nuestra directiva y coordinadores compartieron conocimientos en la Revista Parques y foros nacionales:
 - **Tania Jaime (Directora de Recreación):** Conferencia magistral sobre activaciones exitosas en parques.
 - **Andrea Tamayo (Coordinadora de Programación):** Artículo sobre programación recreativa basada en la vocación del parque.
 - **Rubén Martínez (Coord. de Inteligencia de Mercado):** Publicación sobre estrategias de contenido creativo y disruptivo. Rubén también fungió como miembro del Comité de Comunicación de la ANPR.
 - **Ricardo Bonilla (Director General):** Artículo especializado en la gestión operativa de parques durante climas extremos (verano en Nuevo León).



SUSTENTABILIDAD: PARQUES COMO RESERVORIOS DE VIDA



LA SALUD ECOSISTÉMICA COMO PRIORIDAD

En San Pedro + Parques, concebimos los parques urbanos no solo como espacios de recreación, sino como hábitats vitales que sostienen la biodiversidad local. Conservar una buena salud ecosistémica es fundamental para la resiliencia de nuestra ciudad; un ecosistema equilibrado regula la temperatura, mejora la calidad del aire y proporciona refugio a cientos de especies. Nuestra gestión busca asegurar que estos pulmones urbanos sigan siendo funcionales, diversos y saludables para las generaciones presentes y futuras.

PROGRAMA DE REFORESTACIÓN 2025

Durante este año, fortalecimos nuestra cobertura forestal con especies nativas que garantizan una mejor adaptación y menor consumo de agua.

- **Impacto Total:** Se plantaron **300 nuevos árboles** de gran formato en la red de parques.
- **Diversidad de Especies:** La selección incluyó 13 especies nativas, destacando la **anacua (64), ébano (43), palo blanco (42) y mezquite (23)**, además de ejemplares de olmo, anacahuita, nogal, huizache, encino bravo, encino roble, colorín, ciprés y palma.
- **Distribución Estratégica:**
 - **Las Calzadas: 149 árboles.**
 - **Parque El Capitán: 68 árboles.**
 - **Parque Clouthier: 25 árboles.**
 - **Parque Bosques del Valle: 22 árboles.**
 - **Parque Rufino Tamayo: 22 árboles.**
 - **Parque Jardines del Valle: 13 árboles.**
 - **Parque García Naranjo: 1 árbol.**

EMBELLECIMIENTO Y PLANTAS DE ORNATO

La biodiversidad también se manifiesta en los estratos bajos. En el tercer trimestre del año integramos **28,930 ejemplares de plantas de ornato**, rehabilitando el paisaje en los parques García Naranjo, El Capitán, Clouthier, Las Calzadas, Mississippi, Pájaro Carpintero, Jardines del Valle y Rufino Tamayo.







NUEVA SEÑALÉTICA EDUCATIVA AMBIENTAL

Para convertir cada paseo en una oportunidad de aprendizaje, instalamos una nueva red de señalética diseñada para visibilizar la vida que habita en nuestros parques.

- **Distribución por Especies:**
 - Fauna: 5 cédulas sobre grupos de mamíferos, 31 especies de aves y 16 especies de insectos.
 - Flora: 28 especies de flora nativa.
- **Alcance Geográfico:** Se instalaron un total de 151 cédulas distribuidas en: El Capitán (30), Rufino Tamayo (27), Clouthier (23), Las Calzadas (21), Bosques del Valle (19), Mississippi (7), García Naranjo (7), Mirador Garza Ayala (7), Pájaro Carpintero (5) y Jardines del Valle (5).

Alianza con iNaturalist: Gracias a nuestra colaboración con este portal de ciencia ciudadana, cada pieza de señalética cuenta con códigos QR que vinculan directamente a la información técnica y avistamientos en tiempo real de la especie, permitiendo a los usuarios profundizar en su conocimiento de la biodiversidad local.

ESCUELA EN EL PARQUE: EL AULA SIN PAREDES

Estamos convencidos de que el conocimiento más asombroso nace del contacto directo con la tierra. Escuela en el Parque es nuestro programa educativo gratuito diseñado para despertar la curiosidad e inspirar acciones por el cuidado del entorno.

Con más de 2,000 participantes anuales y más de 90 actividades realizadas, el programa se rige por cuatro ejes fundamentales:

1. **Explora Parque:** Recorridos para conocer la biodiversidad e historia geológica de nuestros arroyos.
2. **Ciencia Ciudadana:** Monitoreos de flora y fauna y charlas con expertos.
3. **Habitantes del Parque:** Aprendizaje sobre fauna urbana y tenencia responsable de mascotas.
4. **Mundo Verde:** Talleres de germinación de especies nativas, jardinería y conservación.

Este esfuerzo es posible gracias a la colaboración de maestros voluntarios y organismos aliados que siembran la semilla de una comunidad más consciente y comprometida con su patrimonio natural.



GOZO: EL PLACER DE HABITAR LA CIUDAD



CREAR MEMORIAS EN EL ESPACIO PÚBLICO

Un parque es mucho más que árboles y senderos; es un escenario vivo diseñado para el disfrute, la creación de memorias y la celebración de la vida. En San Pedro + Parques creemos que pasarla bien es un derecho ciudadano y un pilar de la salud emocional. Por ello, transformamos nuestros parques en lugares vibrantes donde cada visita es una oportunidad para redescubrir el gozo de convivir en comunidad.

EXPLORADORES DEL PARQUE: CAMPAMENTO DE VERANO 2025

Bajo el lema "El aprendizaje más asombroso sucede fuera del aula", realizamos una edición más de nuestro campamento de verano, donde los más pequeños reconectaron con lo esencial a través de dos ejes temáticos:

- **Semana 1 - Microbosques Urbanos:** Enfocada en la importancia de hongos, líquenes y el cuidado de las semillas a través de arte con pigmentos naturales y dinámicas de calma.
- **Semana 2 - Animales de tus Parques:** Un viaje para identificar y respetar la fauna urbana, con talleres de origami, pintura de huellas y dinámicas de imitación de movimientos animales.



ARTE AL PARQUE: UN MOVIMIENTO DE EXPRESIÓN CULTURAL

Lo que comenzó como un programa recreativo, hoy es un movimiento que pone los materiales y el espacio al alcance de todos para que la naturaleza sea la fuente de inspiración. Arte al Parque es un programa sin costo que democratiza la creación artística mediante talleres, laboratorios y encuentros culturales.

- **Crecimiento Exponencial:** En contraste a las 16 actividades realizadas en 2023, este 2025 tuvimos más de 60 actividades anuales, impulsadas por una comunidad entusiasta de maestros voluntarios y artistas locales.

CICLO DE EXPOSICIONES 2025

Durante el año, nuestros parques sirvieron como galerías al aire libre para mostrar el talento y la creatividad colectiva:

- **Agosto:** "Trama Común" – Una exhibición dedicada a la técnica del fotobordado.
- **Noviembre:** "El Relieve que Creamos" – Una muestra enfocada en la profundidad y detalle del linograbado



UNIÓN: LA FUERZA DE LA COLABORACIÓN



NUESTRO NUEVO VALOR INSTITUCIONAL

En 2025 sumamos la Unión a nuestros cinco valores fundamentales. Entendemos que para elevar el estándar de nuestros parques no podemos trabajar de forma aislada; es imperativo reforzar nuestra expertise trabajando de la mano con otros organismos, niveles de gobierno y la sociedad civil. Este valor representa nuestra convicción de que las grandes transformaciones son el resultado de voluntades compartidas y esfuerzos coordinados.

ALIANZAS ESTRATÉGICAS: MULTIPLICANDO IMPACTOS

Durante este año formalizamos convenios clave que nos permiten acceder a conocimientos especializados y mejorar la gestión de nuestro patrimonio natural:

- **AMA (Asociación Mexicana de Arboricultura):** Firmamos un convenio de colaboración para fortalecer la conservación de nuestros espacios naturales mediante el intercambio de buenas prácticas y conocimientos especializados. Esta alianza nos brinda acceso a capacitaciones y asesorías técnicas que garantizan un mejor cuidado de nuestro arbolado y el fomento de una cultura ecológica más robusta en la comunidad.
- **BUM (Biodiversidad Urbana de México):** A través de la firma de este convenio entre nuestro Titular, el Arq. Ricardo Bonilla, y Tania Carrizales, unimos fuerzas para fortalecer la educación y protección ambiental. BUM aporta su especialización en el estudio y conservación de especies que habitan entornos urbanos, ayudándonos a mapear y proteger la vida silvestre dentro de nuestros parques.
- **Secretaría de Servicios Públicos y Mantenimiento de la Ciudad:** Mantenemos una colaboración estrecha y constante con la dependencia municipal a través del préstamo de equipo especializado y el apoyo mutuo entre cuadrillas de ambas instituciones. Esta sinergia optimiza el uso del recurso público, reduce los tiempos de respuesta ante contingencias y garantiza que los parques y sus zonas aledañas luzcan siempre en óptimas condiciones para el disfrute de los ciudadanos.



INTEGRACIÓN COMO UN SOLO EQUIPO

La unión comienza desde casa. Para fortalecer el clima organizacional y asegurar que todo nuestro personal comparta la misma visión de servicio, realizamos diversas actividades de integración interna:

- **Convivios de Integración:** Espacios diseñados para que los colaboradores de todas las áreas del organismo estrechen lazos fuera de la rutina operativa.
- **Cierre de Año:** Celebramos nuestra Posada Navideña y capturamos la Fotografía Grupal 2025, símbolos de un año de metas alcanzadas gracias al esfuerzo de cada persona que forma parte de San Pedro + Parques.



NUEVOS PARQUES: CRECIMIENTO CON ESTRATEGIA



UN PROCESO DE INTEGRACIÓN ESTANDARIZADO

Como parte del nuevo marco normativo y de gobernanza de San Pedro + Parques, hemos desarrollado un proceso formal para expandir nuestra red de espacios públicos. No se trata solo de sumar hectáreas, sino de asegurar que cada nueva integración garantice los altos estándares de calidad que la ciudadanía espera.

Para ello, utilizamos una Matriz de Evaluación que pondera:

- **Estado físico y accesibilidad** del espacio.
- **Demanda ciudadana** y potencial de co-gestión con los vecinos.
- **Factibilidad técnica y presupuestal** analizada por nuestro Comité de Arquitectura y Conservación.
- **Alineación estratégica** con los planes de desarrollo urbano.

Una vez aprobados por el Cabildo, cada parque cuenta con su propio Plan de Manejo, un documento maestro que detalla los protocolos de mantenimiento, criterios ecológicos y la programación comunitaria específica para ese sector. Durante todo este camino, el diálogo con las juntas de vecinos es constante para integrar sus observaciones en el modelo operativo.



INTEGRACIONES 2025: JARDINES DEL VALLE Y PÁJARO CARPINTERO



En esta primera etapa de implementación bajo el nuevo modelo, celebramos la incorporación de dos espacios vitales que fortalecen la equidad en el acceso a parques de calidad:

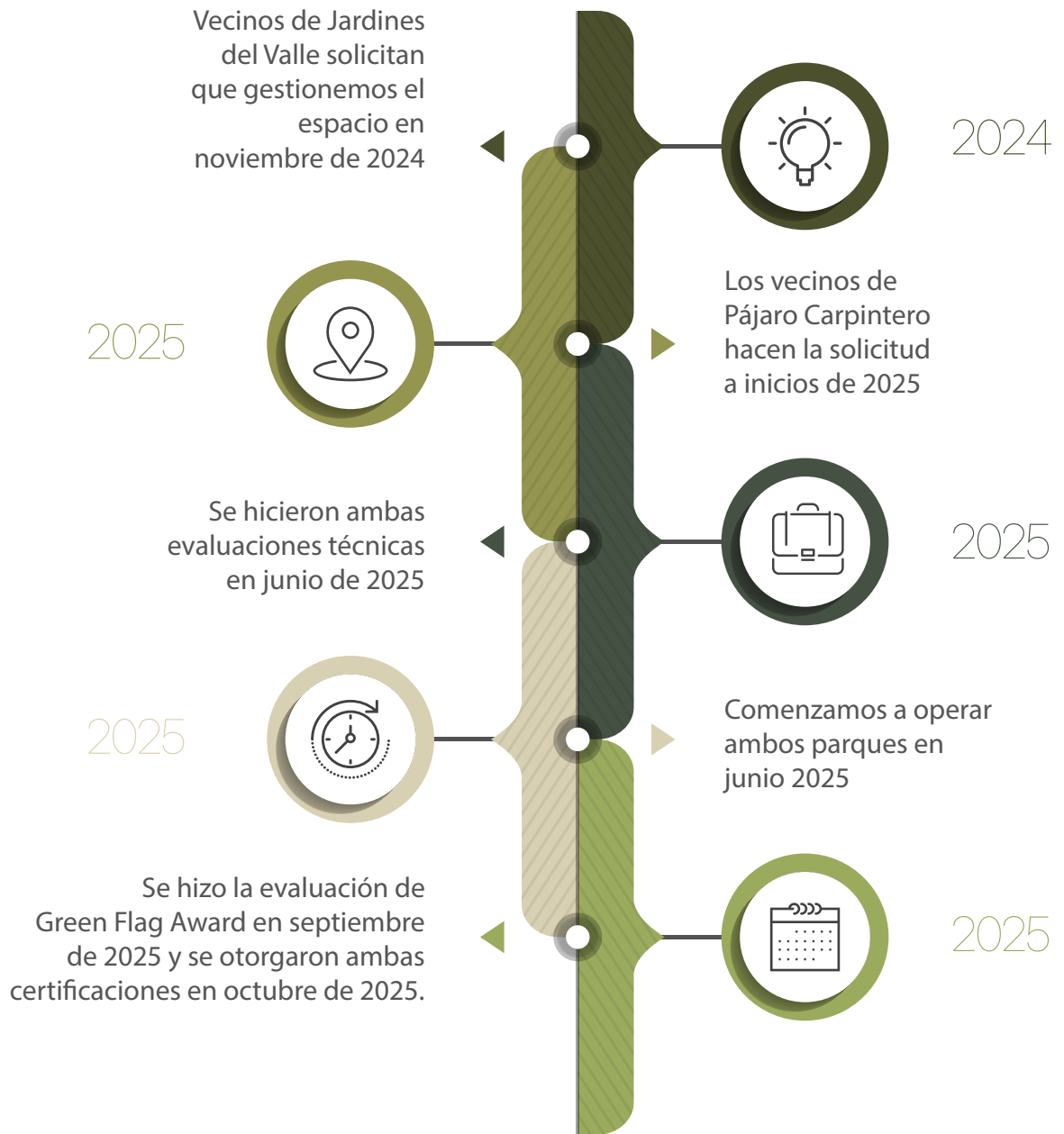
PARQUE JARDINES DEL VALLE

- **Perfil:** Un espacio clave para el sector, enfocado en brindar áreas de descanso y convivencia segura.
- **Beneficio:** Atiende a una población importante de personas adultas mayores, ofreciendo un refugio verde de alta proximidad.

PARQUE PÁJARO CARPINTERO

- **Perfil:** Ubicado en una zona con alta demanda de espacios públicos, este parque se integra para elevar su estándar de conservación y oferta recreativa.
- **Impacto:** Su gestión bajo el modelo de San Pedro + Parques asegura la preservación de su microclima y una mejor infraestructura para las familias residentes.

CRONOLOGÍA DE UNA NUEVA ERA



- **Evaluación Técnica:** Análisis de factibilidad y matriz de ponderación.
- **Diálogo Vecinal:** Sesiones de escucha para el diseño del Plan de Manejo.
- **Aprobación Institucional:** Validación por el Comité y el Cabildo.
- **Operación Plena:** Inicio de la gestión integral por parte de nuestras cuadrillas y coordinaciones.

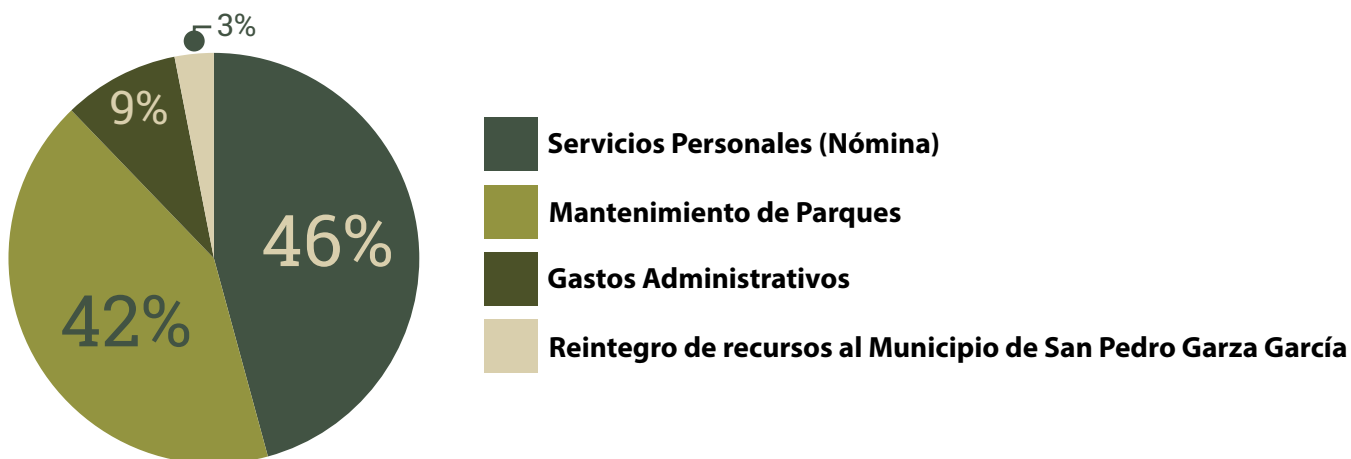
INFORME FINANCIERO

2025

ESTADO DE ACTIVIDADES

Concepto	2025	2024
INGRESOS		
Transferencias del Municipio de San Pedro Garza García	139,151,107	159,513,106
Ingresos propios por prestación de servicios y actividades relacionadas	4,640,505	3,636,973
Productos financieros	709,649	1,215,089
Otros ingresos	634,362	135,848
TOTAL INGRESOS	145,135,623	164,501,016
EGRESOS		
Servicios personales (Nómina)	66,283,769	63,185,953
Mantenimiento de parques	59,611,135	44,638,796
Gastos administrativos	12,507,021	9,024,548
Reintegro de recursos al Municipio de San Pedro Garza García	4,556,651	-
TOTAL EGRESOS	142,958,576	116,849,297
AHORRO / DESAHORRO	2,177,047	47,651,719

DISTRIBUCIÓN DEL GASTO



BALANCE GENERAL

Concepto	2025	2024
ACTIVO		
ACTIVO CIRCULANTE	14,748,048	17,799,814
Efectivo y equivalentes de efectivo	14,669,757	17,720,858
Derechos a recibir bienes o servicios	78,291	78,956
ACTIVO NO CIRCULANTE	40,766,267	61,711,130
Bienes muebles, neto	37,824,747	35,738,674
Bienes inmuebles, infraestructura y construcciones en proceso	2,941,520	25,972,456
TOTAL ACTIVOS	55,514,315	79,510,944
PASIVO		
PASIVO CIRCULANTE	5,023,608	5,141,287
Cuentas por pagar a corto plazo	4,834,575	4,910,263
Fondos de terceros en garantía a corto plazo	189,033	231,024
PASIVO NO CIRCULANTE	1,870,671	2,021,031
Pasivo laboral a largo plazo	1,870,671	2,021,031
HACIENDA PÚBLICA / PATRIMONIO		
Aportaciones, resultados de ejercicios anteriores	48,620,036	72,348,626
TOTAL PASIVOS Y PATRIMONIO	55,514,315	79,510,944



NUESTRO FUTURO: HACIA EL 2026

PROYECTO DE REHABILITACIÓN INTEGRAL: PARQUE RUFINO TAMAYO

Iniciamos un nuevo capítulo para uno de los emblemas más queridos de San Pedro. Este proyecto de rehabilitación integral es el resultado de una alianza histórica entre el Gobierno Municipal, la iniciativa privada a través del Patronato Distrito Valle Oriente y la ciudadanía.

- **Alcance:** Intervención en más de 20,000 metros cuadrados a través de 11 proyectos estratégicos.
- **Inversión:** 143 millones de pesos destinados a fortalecer la resiliencia y funcionalidad del parque.
- **Hitos de Obra:** El proyecto incluye nuevas áreas de juegos, esparcimiento, contemplación y la reconstrucción del icónico puente oriente.
- **Cronograma:** Las obras iniciarán en 2026 y terminarán en 2027.



PROGRAMA DE REFORESTACIÓN 2026: UNA CIUDAD MÁS VERDE

Tras el éxito del programa 2025, para el próximo año continuamos realizando reforestaciones estratégicas en algunos parques.

- **Meta 2026:** Proyectamos la plantación de 200 nuevos árboles nativos de nuestra región en toda nuestra red de parques.

SAN PEDRO: SEDE DEL ENCUENTRO PARQUES 2026

En octubre de 2026, nuestra ciudad se convertirá en el epicentro de la gestión de espacios públicos de América Latina. **San Pedro + Parques** será el anfitrión del "**Encuentro Parques**", el evento anual más importante de la ANPR México.

Este encuentro reunirá a profesionales, académicos y autoridades para compartir mejores prácticas en diseño, gestión y sustentabilidad urbana. Ya nos encontramos trabajando en los preparativos de las sesiones y recorridos técnicos para mostrar al mundo el estándar de excelencia que estamos construyendo juntos en San Pedro Garza García.



SAN PEDRO + PARQUES 2025